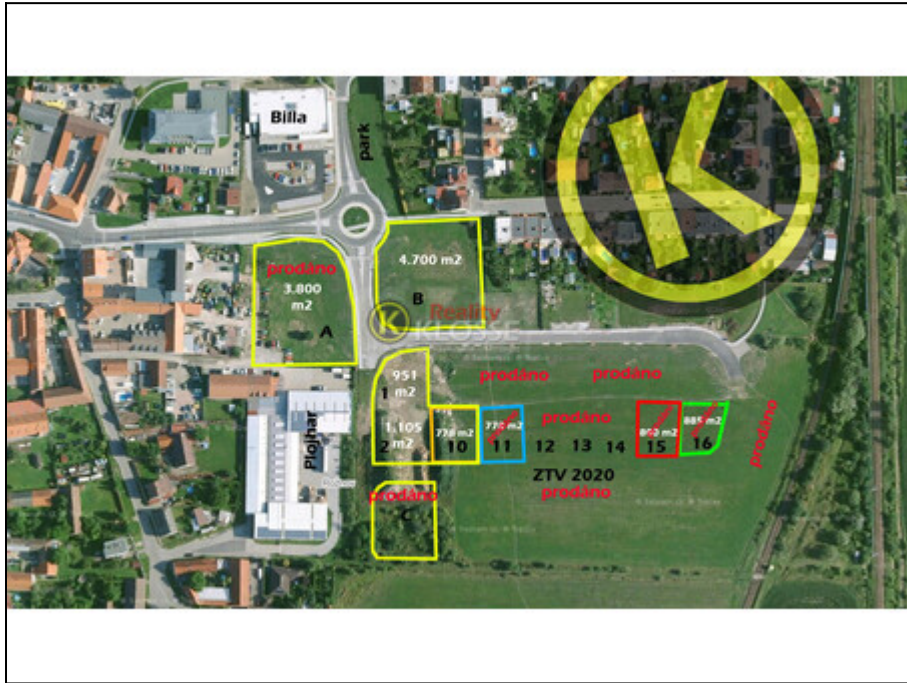


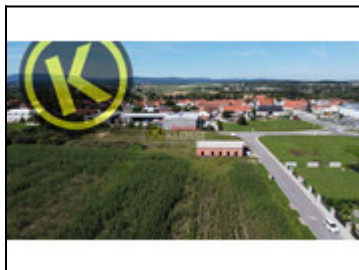


Soubor zasítovaných st.parcel 778-1015 m2 Celkem 2834 m2, Rožnov centrum, České Budějovice



**2240000,-
za nemovitost**

Město:	České Budějovice
Nemovitost	Pozemek Bydlení
Operace:	Prodej
Vlastní pozemek:	885 m ²
PENB:	G - Mimořádně nevhodná



Výhradně Vám nabízíme 3 poslední St. pozemky jako celek (ohrazené žlutou barvou) o celkové výměře 2.834 m² (951, 1105, 778 m²) pro komerční výstavbu. Touto komerční výstavbou je uvažováno využití obchod a služby v přízemí, v ostatních patrech v tuto chvíli podle regulací územního plánu nebytová výstavba také. Z tohoto celku je pozemek 778 m² uvažován pro parkování a vjezd zásobování výstavby na pozemcích 951 a 1105 m²) ČERVENÝ, ZELENÝ a MODRÝ pozemek JSOU PRODÁNY). Pozemky se nachází v lokalitě rychle se rozvíjející rezidenční výstavby rodinných domů a v jejich blízkosti s obchodní zónou na jižním okraji Českých Budějovic v části Rožnov. V této lokalitě nabízíme i další St. pozemek (pro jinou komerční výstavbu retailových obchodních jednotek) 4.700m² na páteřní ulici této oblasti spojující základní školu, obchodní dům Billa s dalšími nově vznikajícími...

