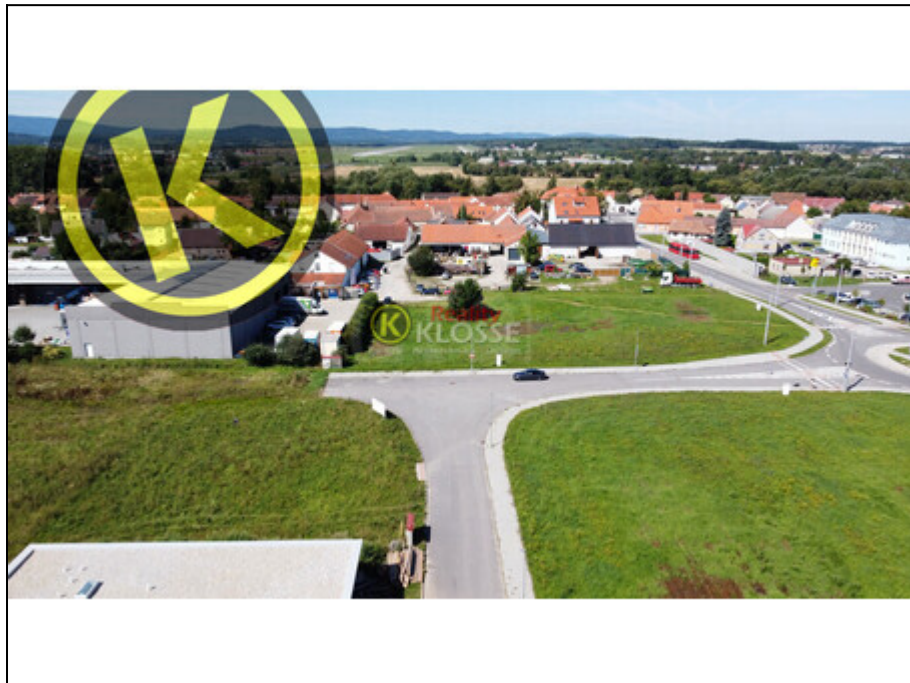


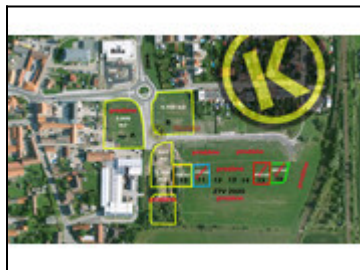


PRODÁNO St.parcely s příjezd.komunikací a sítěmi pro vícepatrovou budovu, Rožnov centrum, Č.Budějovice



**3195000,-
za nemovitost**

Město:	České Budějovice
Nemovitost	Pozemek Bydlení
Operace:	Prodej
Vlastní pozemek:	2740 m ²
PENB:	G - Mimořádně nevhodná



PRODÁNO - PRODÁNO - PRODÁNO Nabízíme Vám rohový St. pozemek o celkové výměře 947 m² s hotovou příjezdovou komunikací a sítěmi, územním plánem určený pro nebytovou výstavbu, ideálně pro obchod a služby výhradně jako součást celku s st. parcelami 1015 a 778 m². Celkem 2740 m² (výhledově více o možnosti komerční a rezidenční výstavby v této lokalitě v RK), které se nachází v lokalitě rychle se rozvíjející rezidenční výstavby rodinných domů a v jejich blízkosti s novou obchodní zónou na jižním okraji Českých Budějovic v části Rožnov. V této lokalitě nabízíme i další St. pozemky pro komerčně obchodní výstavbu (retailové centrum 4.700 m²) na páteřní ulici této oblasti spojující základní školu, obchodní dům Billa s dalšími nově vznikajícími obchodními objekty (kontaktujte nás) . Jde o klidnou lokalitu v blízkosti řeky Vltavy, základní školy, obchodní...

