

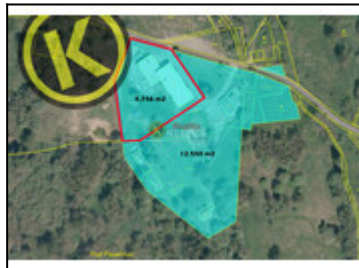


## PRODÁNO Pension na cyklostezce v srdci lesů a luk, nedaleko hranic s A, Pasečná, Lipensko, Č.Krumlov



**22850000,- Kč  
za nemovitost**

<b>Město:</b>	Přední Výtoň
<b>Nemovitost</b>	Komerce Ubytování
<b>Operace:</b>	Prodej
<b>Stav objektu:</b>	velmi dobrý
<b>Zastavěná plocha:</b>	871 m <sup>2</sup>
<b>Vlastní pozemek:</b>	17296 m <sup>2</sup>
<b>Plocha podlahová:</b>	2100 m <sup>2</sup>
<b>PENB:</b>	G - Mimořádně nevhodná



PRODÁNO - PRODÁNO - PRODÁNO Nabízíme Vám zařízený Pension v obci Pasečná (nyní každou sezonu obsazený), 9km od Přední Výtoně, s 20 pokoji (56 resp. 63 lůžek), bytem správce, restaurací (48 resp.65 míst), malým wellness na pozemku o min. výměře 17.296 m<sup>2</sup>, 2km od hranic s Rakouskem, oblast Mühlviertel. Jedná se o oblast jižně od lipenského jezera, přímo na cyklostezce spojující Lipensko s příhraničními oblastmi v Rakousku vč. Hochfichtu a Schoebenu. Vhodné pro ty návštěvníky, kteří preferují aktivní dovolenou, rodinné sportovní vyžití, bližší spojení s přírodou (vlastní biofarma), ne tak blízko přeplněným turistickým resortům. Zastavěná plocha hlavní budovy je 871 m<sup>2</sup>. 40x20m<sup>2</sup> obytná část, 25x20m restaurace a wellness. Užiténá plocha cca 2.100 m<sup>2</sup>. K dispozici až 4 ha pozemku, 2 travnatá hřiště, dětský bazén, grill, ohniště, menší tělocvična,...