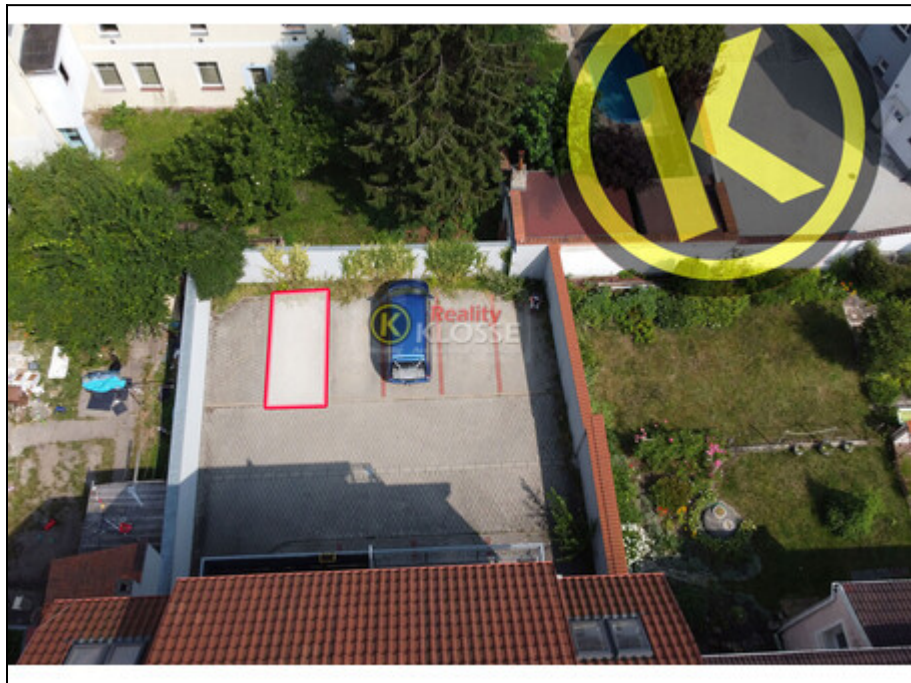




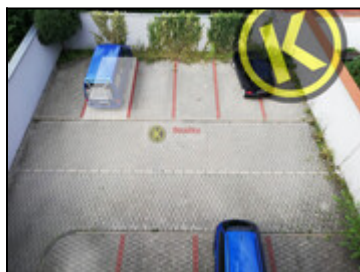
Venkovní nekryté parkovací místo v uzavřeném dvoře, Nová ul. Č.Budějovice



**369000,-
za nemovitost**

vč.práv.servisu a provize

Ulice:	Nová
Město:	České Budějovice
Nemovitost	Ostatní Parkovací stání
Operace:	Prodej
Stav objektu:	velmi dobrý
Zastavěná plocha:	14 m ²
Vlastní pozemek:	14 m ²
Plocha podlahová:	14 m ²
PENB:	C - Úsporná



Nabízíme Vám k prodeji nekryté parkovací místo resp. pozemek o výměře 14 m² a podíl 1/10 na společném pozemku v uzavřeném dvoře bytového domu v Nové ul. s perfektní pozicí, kterou ocení i řidiči(ky) bavící svými manévry na sociálních sítích zástupy sdílejících, s příjezdem přes vjezdová vrata na dálkové ovládní. Plocha vydlážděna betonovými tvarovkami. Vlastní parkovací místo nedisponuje žádnými vlastními přípojkami energií. Kolaudace bytového domu v roce 2012. Lokalita nedaleko centra je velmi žádanou pro rychlou jednoduchou dostupnost do historického centra. V blízkosti obchodní zony Merkury, vlakového a autobusového ndraží. Přijďte se přesvědčit. Více info v RK. Volejte prosím v pracovních dnech 9.00 - 17.00 hod. Děkuje.

